

引違い窓

(BL 認定サッシの性能仕様は P.63 をご参照願います。)

ガラス溝幅

28mm

RC 枠



性能仕様

耐風圧性	S-5 (2400Pa)
	S-6 (2800Pa)
	S-7 (3600Pa)
気密性	A-4 (2等級線)
水密性	W-5 (500Pa)
遮音性 ^{※1}	T-1 (25等級線)
	T-2 (30等級線)
断熱性	H-2 (4.07W/(m ² ・K)以下) ^{※2}
はずれ止め	上枠と下枠に標準装備 (脱落防止用)

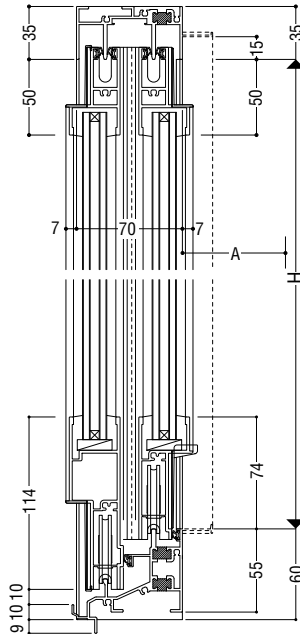
※1 遮音性能についての詳細はP.11をご参照願います。
 ※2 中空層6mmの複層ガラスを使用。

アンクル枠バリエーション

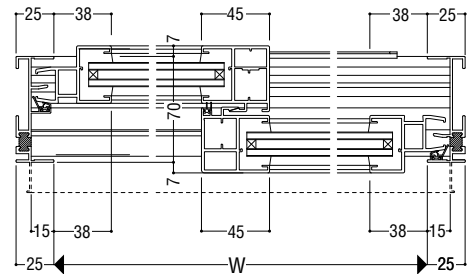
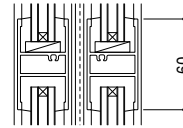
	RC	ALC	面付け	乾式
アンクルなし	●	—	—	—
アンクル付	●	—	—	—

関連ページ

標準クレセント	P. 18
網戸	P. 386
連窓方立	P. 392
共通付属品	P. 738
納まり参考図	P. 750
標準装備外部品	P. 17

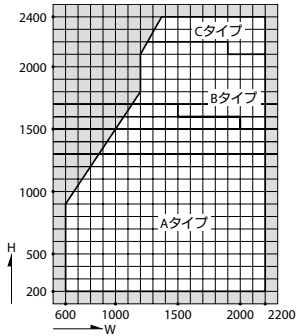


■クレセント出幅寸法
A=68mm

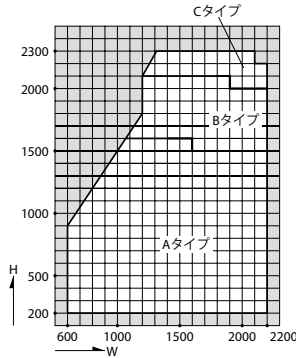


製作制限

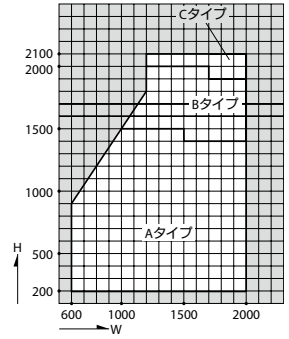
S-5 (2400Pa)



S-6 (2800Pa)

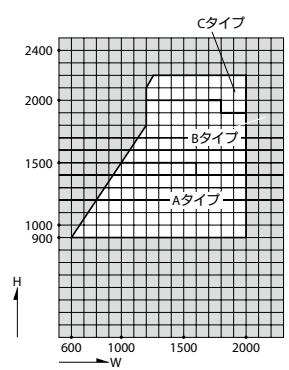
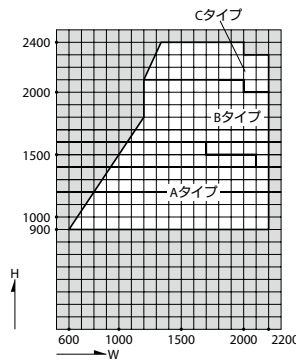
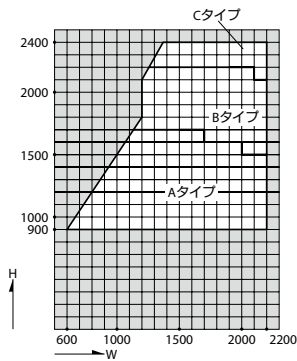


S-7 (3600Pa)



中
棧
なし

中
棧
付



障子使用区分 ※上下框は共通です。

S = 1/5

	Aタイプ	Bタイプ	Cタイプ
召合せ部			
戸先框			
中棧			